

La LIM per attività interattive in classe


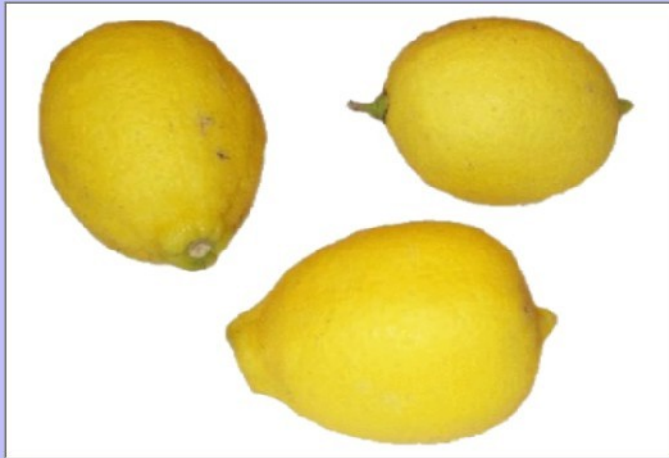
Distinguere

- interattività del software
- “lezione interattiva”


Utilizzare un software interattivo non è sinonimo di coinvolgimento e interazione di tutta la classe

Un punto di attenzione: molti software di esercitazione

Esatti
Errati



Q E R T U I O P
A S D F G H L
Z C V B N M





Esatti

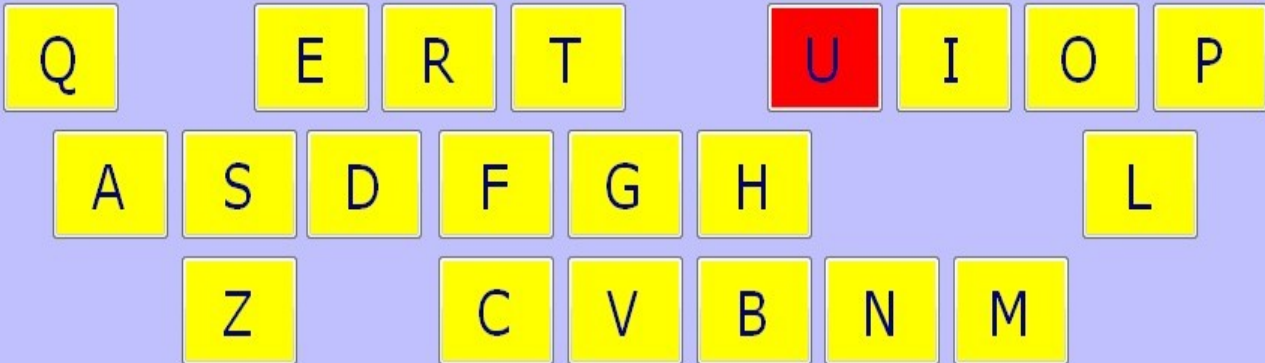
Errati 1



LIMONI



Feedback ed aiuto interno immediati: questo potrebbe creare interazione solo con l'alunno alla lavagna 'perdendo' il resto della classe



Esci

Lista in uso Impostazioni didattiche Colori Sintesi Vocale Rinforzo Modalità di input Reimposta

Nessun feedback

Suoni attivi

Utilizza Agent per mostrare gli aiuti

< [] >

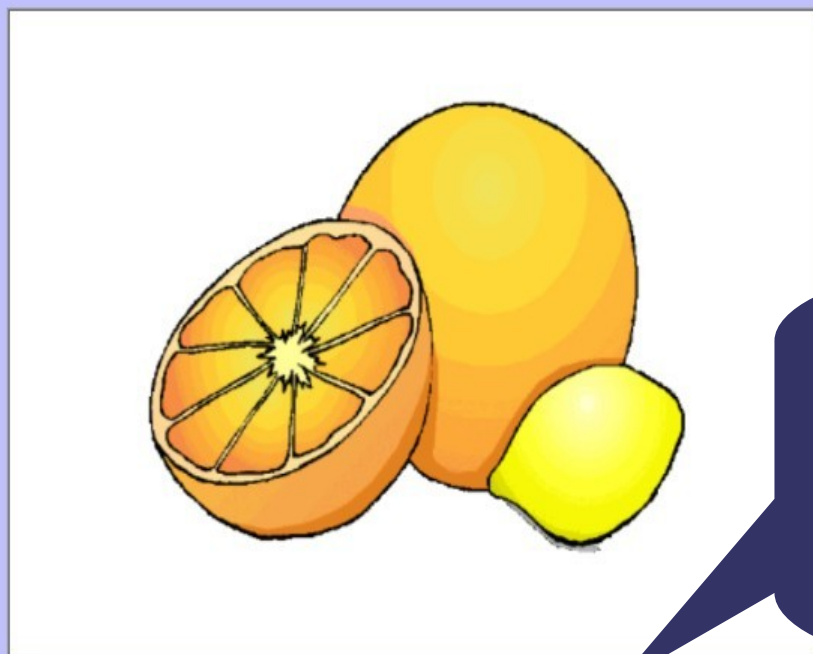
Prova Suono feedback positivo

Prova Suono feedback negativo



Talvolta è possibile eliminare il feedback

< [] >



Il diritto di sbagliare.
La "risorsa" classe
per rivedere insieme

A L A M _ _

Dove non è possibile
intervenire sul feedback
coinvolgere comunque
tutti

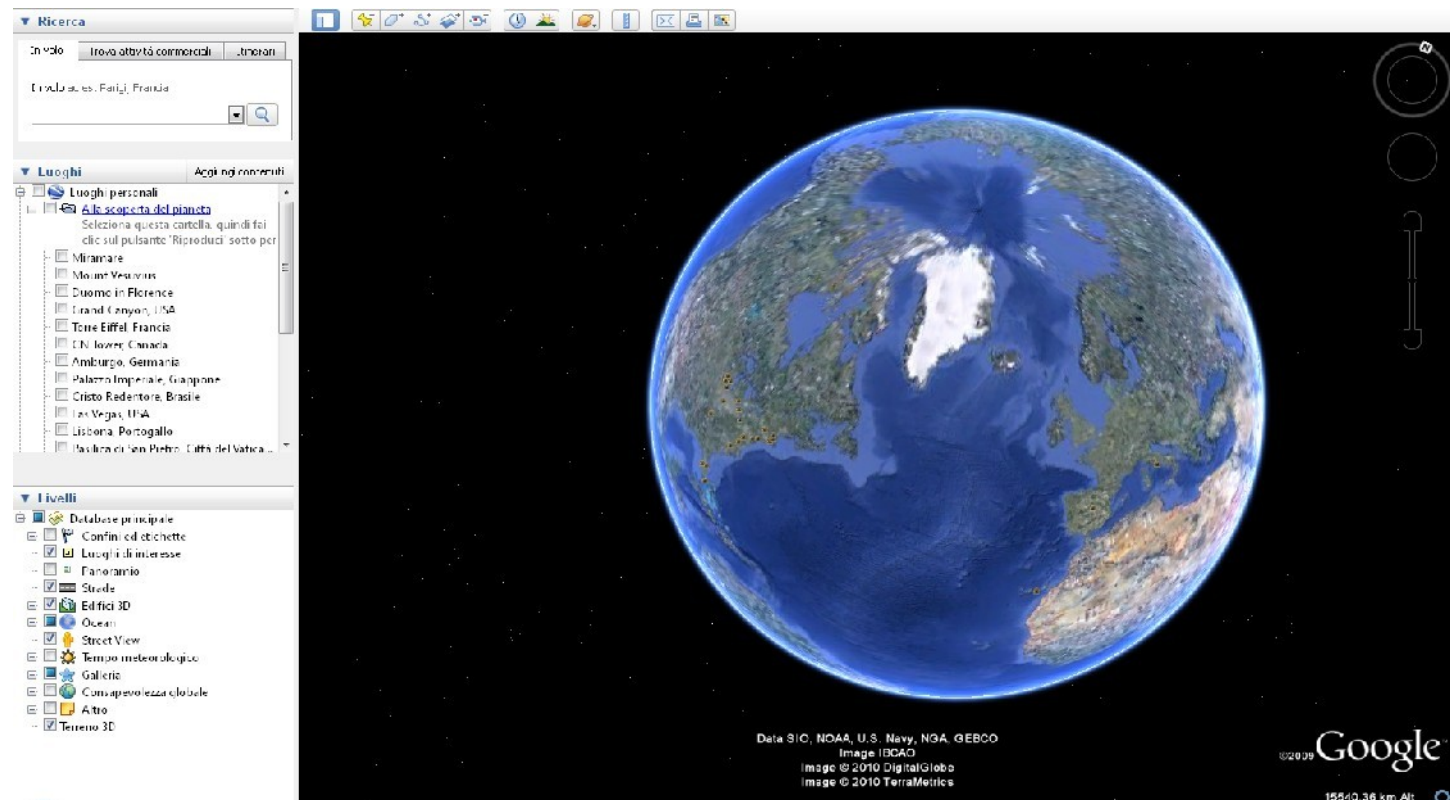
U I O P

H L

B N M

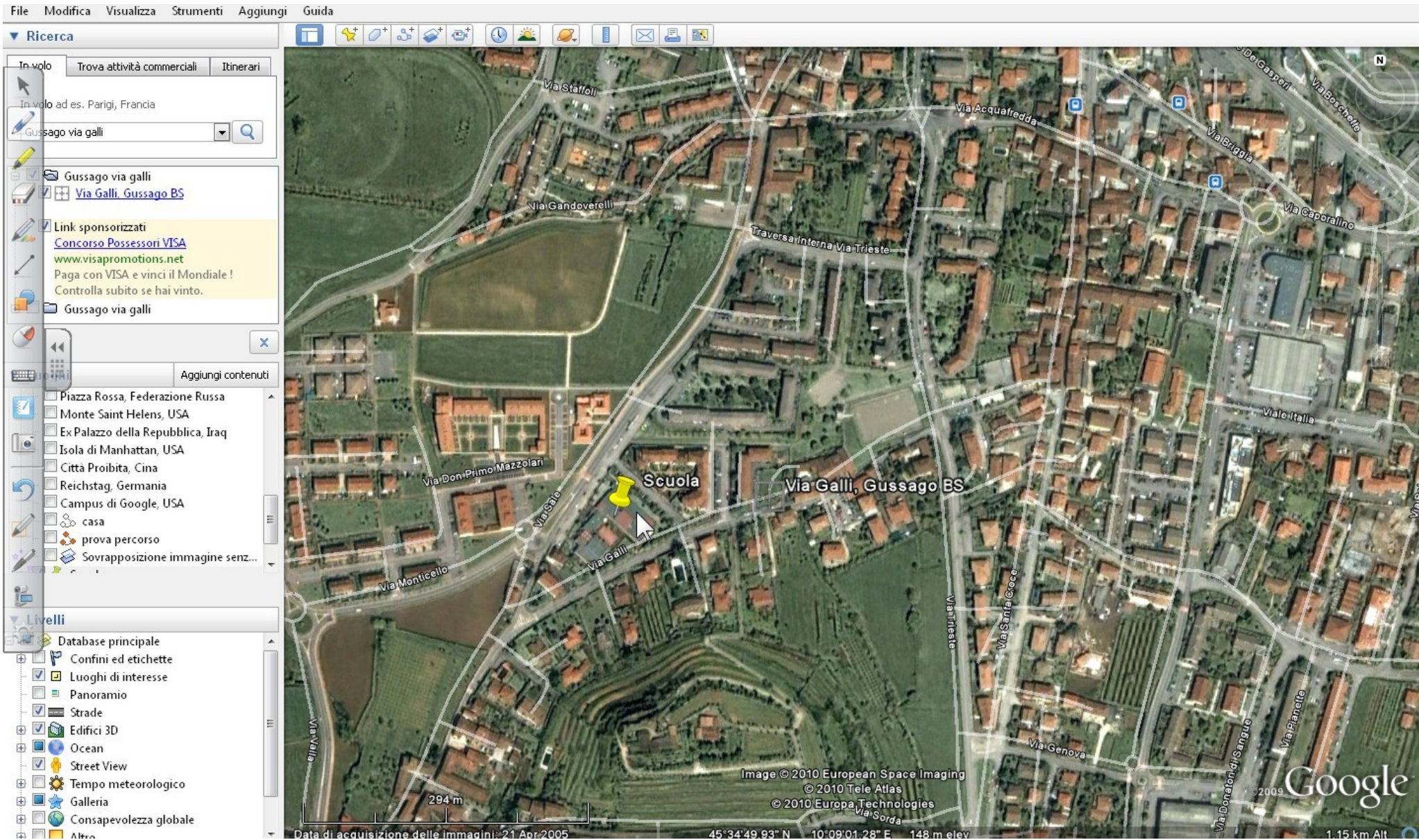


Maggior interesse rispetto all'esercitazione di abilità offre il condividere strumenti e percorso durante la costruzione di competenze



Il percorso da scuola a casa
Google heart (earth.google.com/intl/it/)

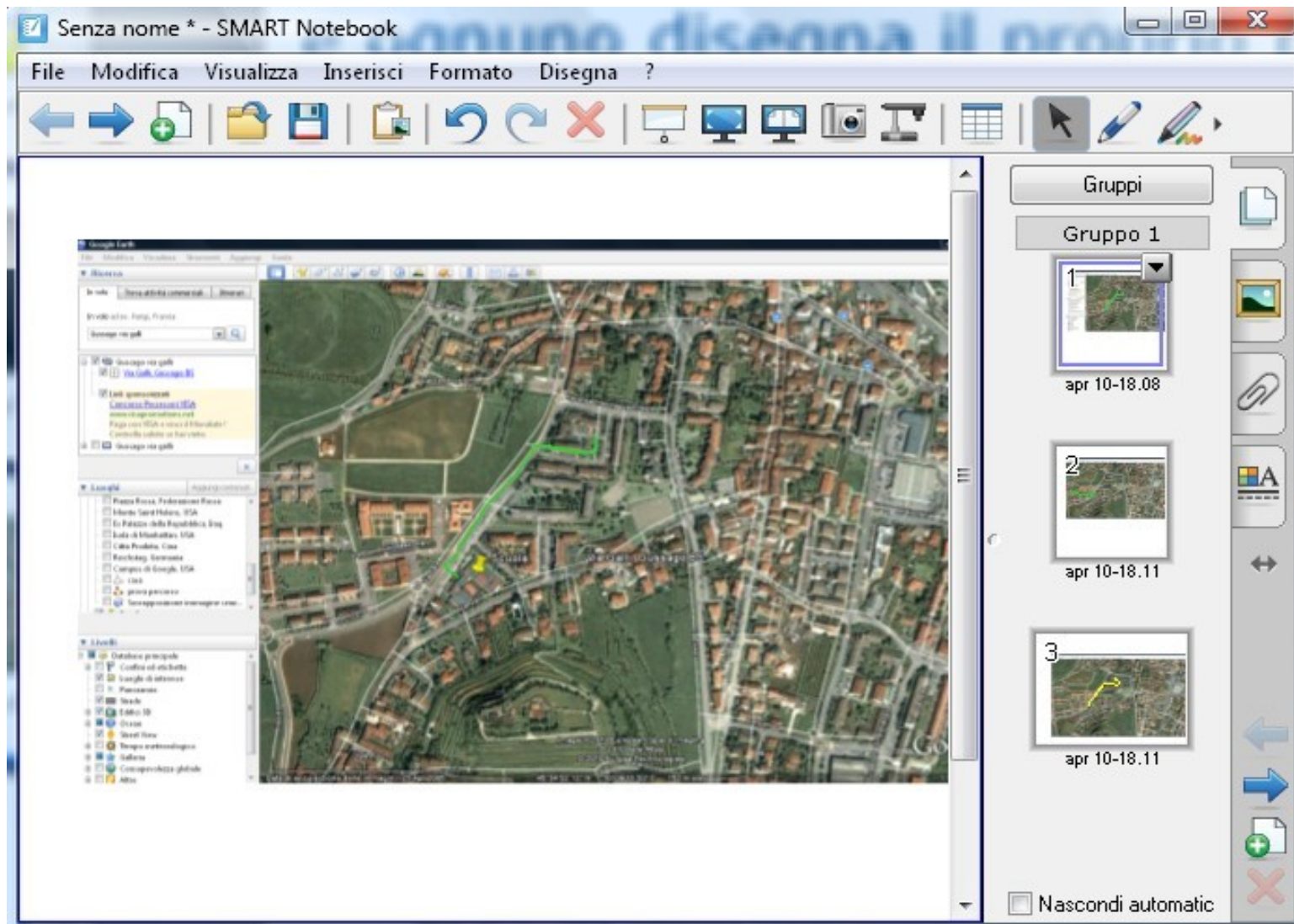
Viene inserito il segnaposto sulla scuola



e ognuno disegna il proprio percorso scuola - casa



La possibilità di fotografare i vari momenti dell'attività fornisce materiale da rivedere e manipolare



Con lo stesso programma è possibile effettuare moltissime attività diverse: dalla mappatura dei cassonetti all'osservazione della rete stradale, dalla ricerca dei luoghi storici a quelli relativi all'arte, fino all'esplorazione di monumenti in 3D



Con la lavagna è possibile realizzare documenti comuni, che non vengono persi nel tempo, ma possono essere recuperati, modificati e arricchiti...



... usufruendo, come nel caso della linea del tempo, della tecnologia che mi permette di esplorare i documenti con parametri diversi



L'utilizzo di documenti condivisi permette di realizzare insieme il materiale, rivederlo, manipolarlo ed averlo poi a disposizione per l'attività individuale

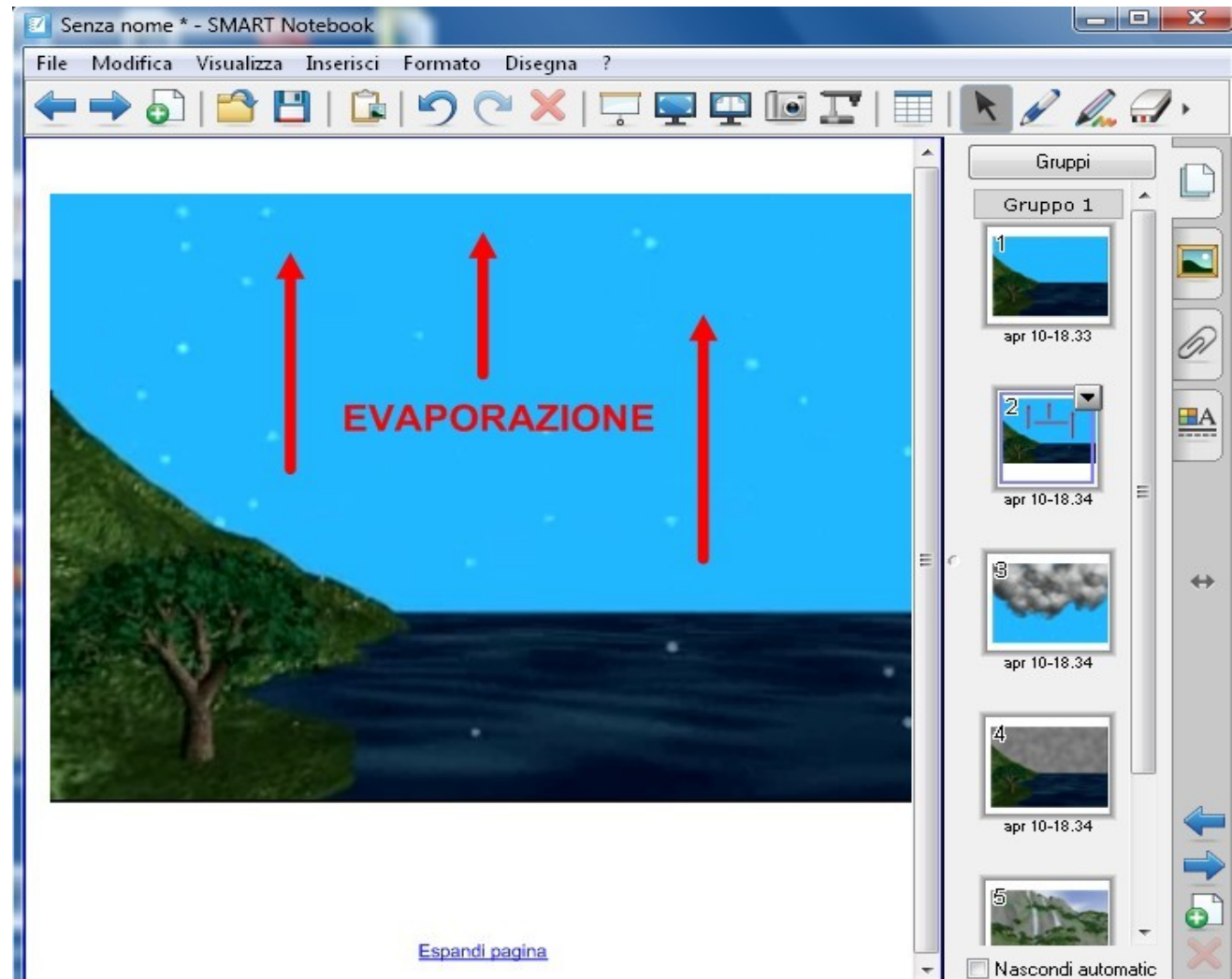
The image displays two overlapping screenshots of Google's productivity suite. The top screenshot shows the Google Docs interface. At the top, the text 'Google documenti Senza titolo Aggiornato' is visible. The menu bar includes 'File', 'Modifica', 'Visualizza', 'Inserisci', 'Formato', 'Diapositiva', 'Tabella', and 'Guida'. Below the menu is a toolbar with icons for saving, undo, redo, and sharing. A central text area is highlighted with a yellow border and contains the number '1'. To the right, a sidebar shows a preview of a slide with the text 'Fai clic per aggiungere un titolo' and 'Fai clic per aggiungere un sottotitolo'. The bottom screenshot shows the Google Sheets interface. The menu bar includes 'File', 'Modifica', 'Visualizza', 'Inserisci', 'Formato', 'Modulo', 'Strumenti', and 'Guida'. The toolbar shows various formatting options like currency, percentage, text color, and font size. The spreadsheet grid has columns labeled A, B, C, and D, and rows numbered 1 through 4. The cell A1 is selected. A 'Fine' label is on the left, and 'Ordina' is on the right. The bottom status bar shows 'Aggiungi foglio' and 'Foglio1'.

La visione di un filmato è facilmente realizzabile anche con un video-proiettore

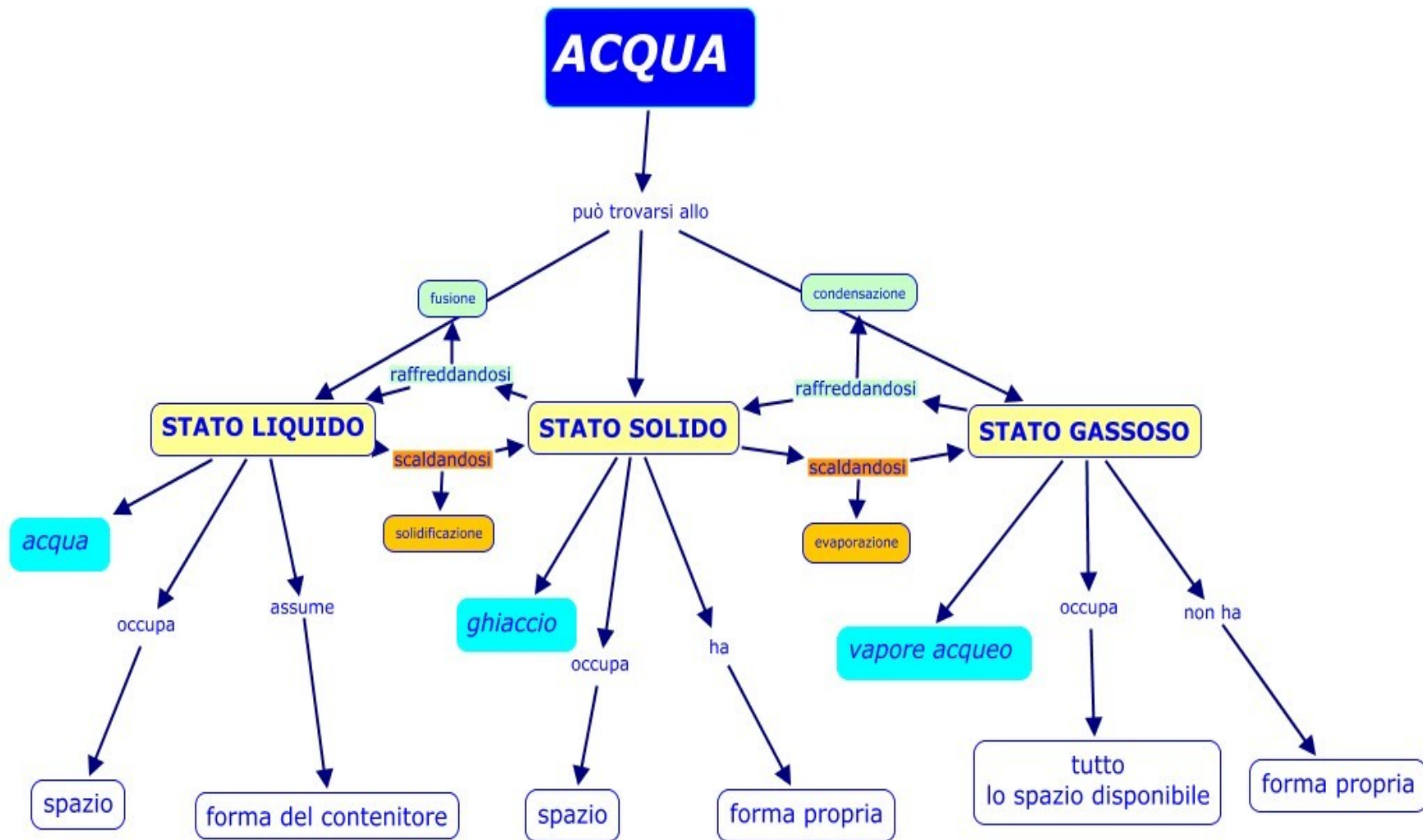


Per l'esempio è stato utilizzato il filmato www.youtube.com/watch?v=gFBCXqfT5Bs

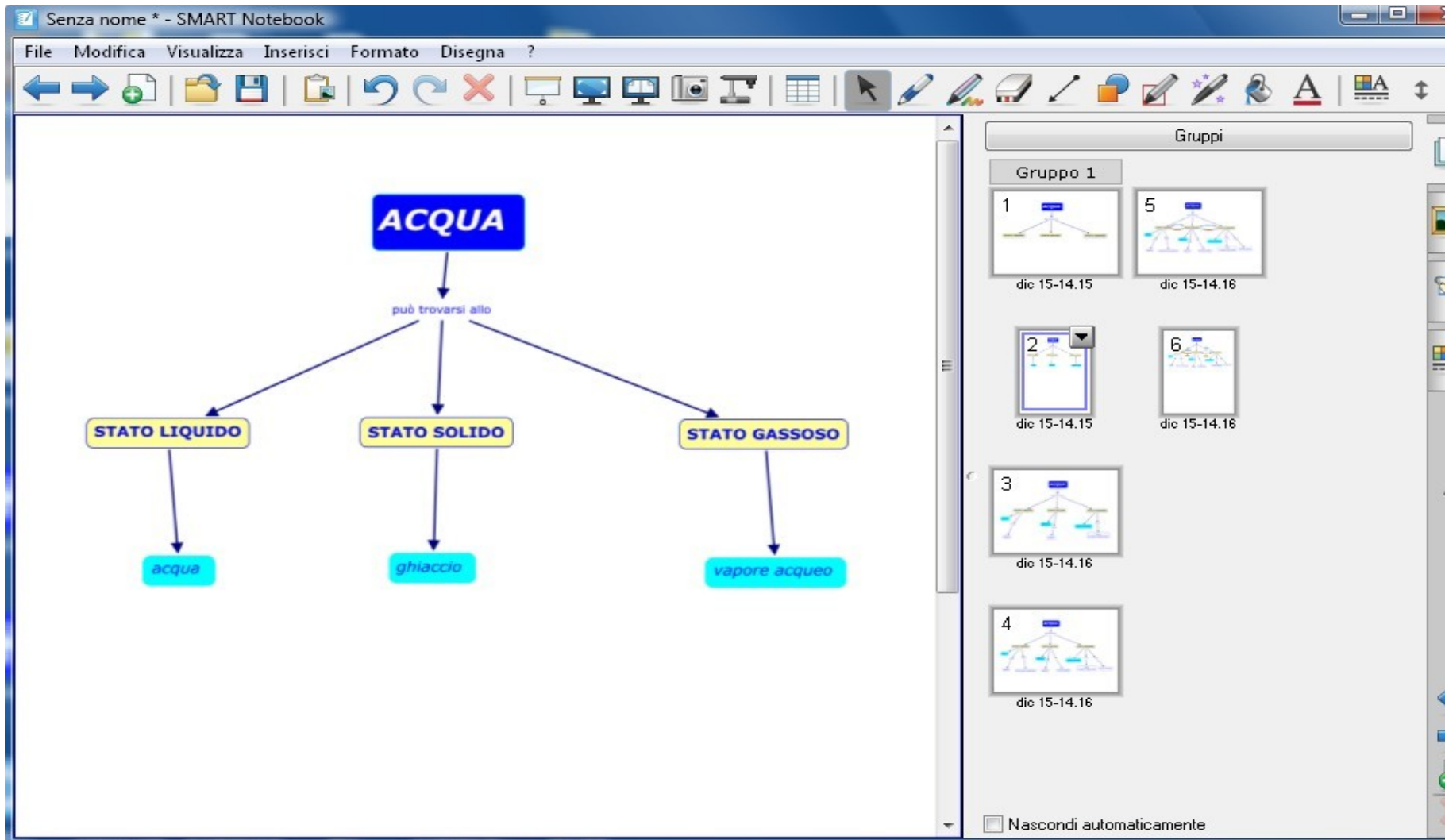
La lavagna mi offre la possibilità di trasformare la visione in un'attività di ri-elaborazione del materiale



Nell'esempio la mappa è stata realizzata con Cmap (<http://cmap.ihmc.us/>)



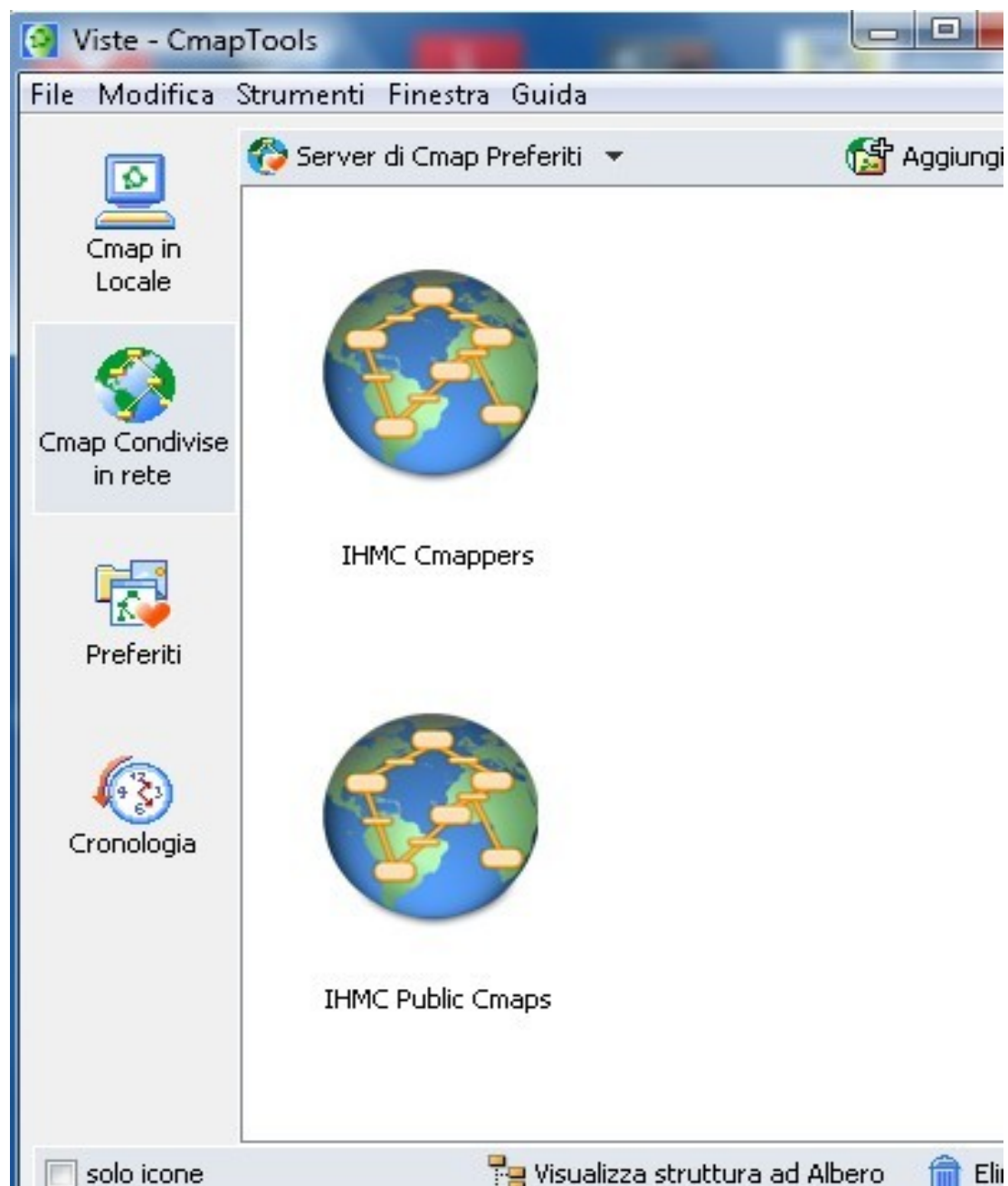
Sono stati salvati vari momenti dell'attività che facilitano la lettura della mappa finale e offrono la possibilità di rivedere il percorso



Una modalità di lavoro potrebbe essere realizzare una mappa analizzando il testo ed inserendo le triadi nella scheda *Proposizioni* (anche mediante dettatura), ottenendo una mappa comune ma graficamente disorganizzata. Saranno poi i ragazzi a riorganizzarla (spazi, formati, colori, eventuali immagini ed approfondimenti) individualmente o a piccolo gruppo, per confrontare poi le mappe ottenute con la LIM.

The screenshot shows a software interface with two main panels. The left panel displays a concept map with nodes in rounded rectangles and connecting lines. The nodes are: 'acqua', 'stato gassoso', 'stato liquido', 'stato solido', 'forma propria', and 'forma contenitore'. The relationships are: 'acqua' is connected to 'stato gassoso' and 'stato liquido'; 'stato gassoso' is connected to 'stato liquido'; 'stato solido' is connected to 'stato liquido'; 'stato solido' is connected to 'forma propria' with the label 'ha'; 'stato liquido' is connected to 'forma propria' with the label 'assume'; 'stato liquido' is connected to 'forma contenitore' with the label 'non ha'. The right panel is titled 'Usare il Listato della Cmap' and has tabs for 'Concetti', 'Frase Legame', 'Proposizioni', and 'Profilo della Cmap'. The 'Proposizioni' tab is active, showing a text input field with 'stato solido' and a table with three columns: 'Concetto', 'Frase Legame', and 'Concetto'.

Concetto	Frase Legame	Concetto
acqua	può trovarsi allo	stato solido
acqua	può trovarsi allo	stato liquido
acqua	può trovarsi allo	stato gassoso
stato solido	ha	forma propria
stato liquido	assume	forma contenitore
stato gassoso	non ha	forma propria



Anche in questo caso la possibilità di una connessione in rete facilita la condivisione del materiale realizzato