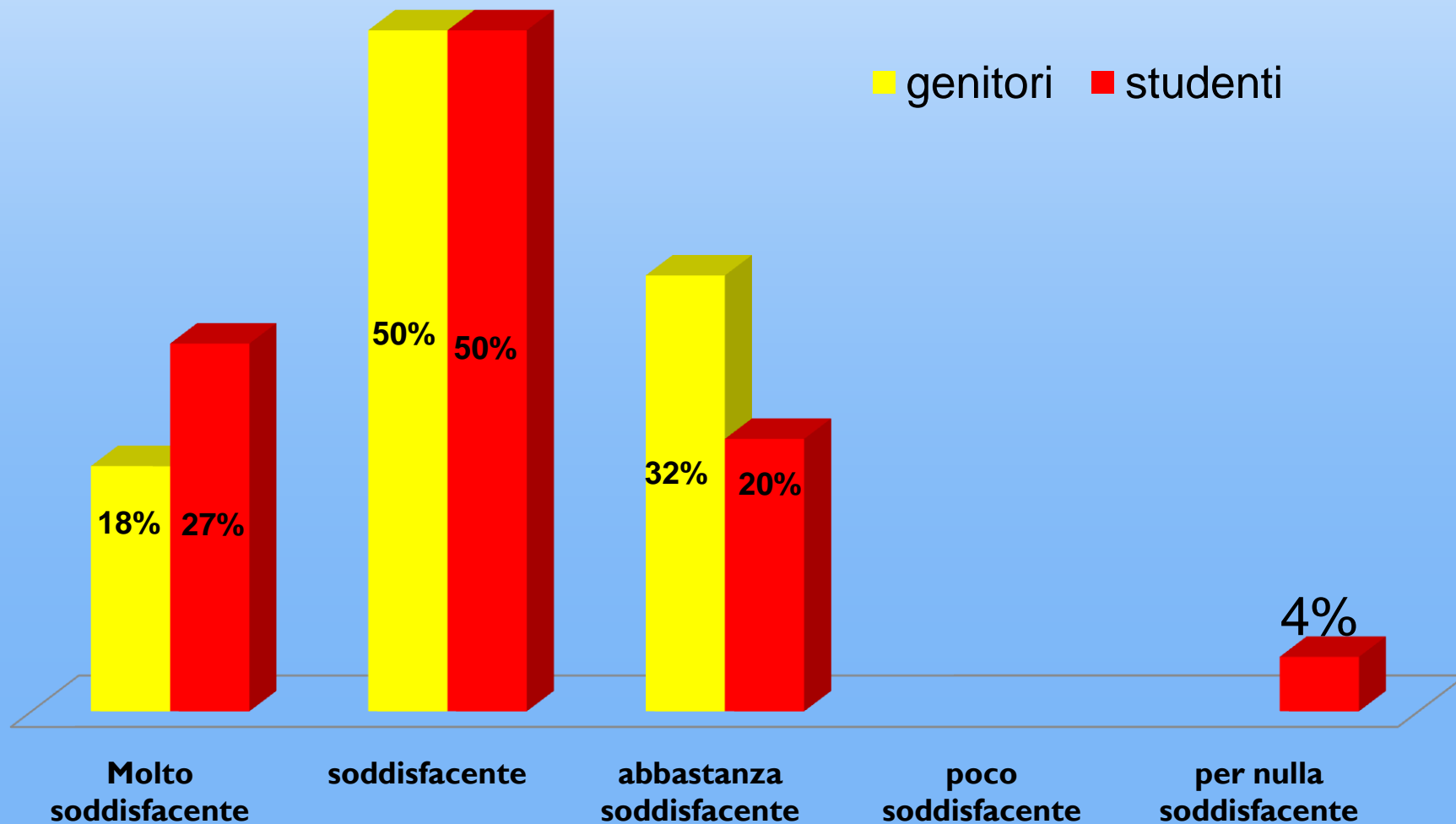


# MONITORAGGIO PROGETTO CL@SSE 2.0

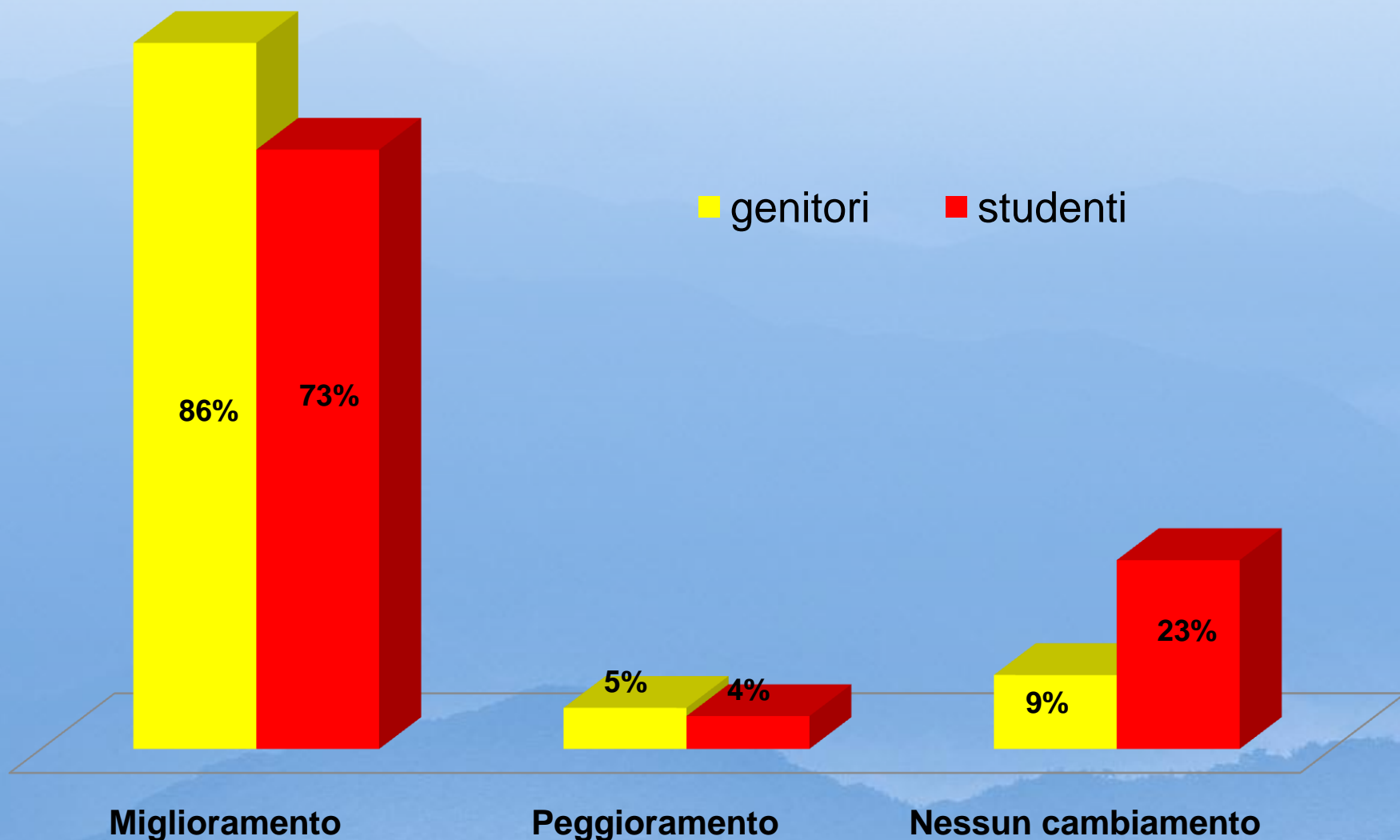
A. S. 2010 - II



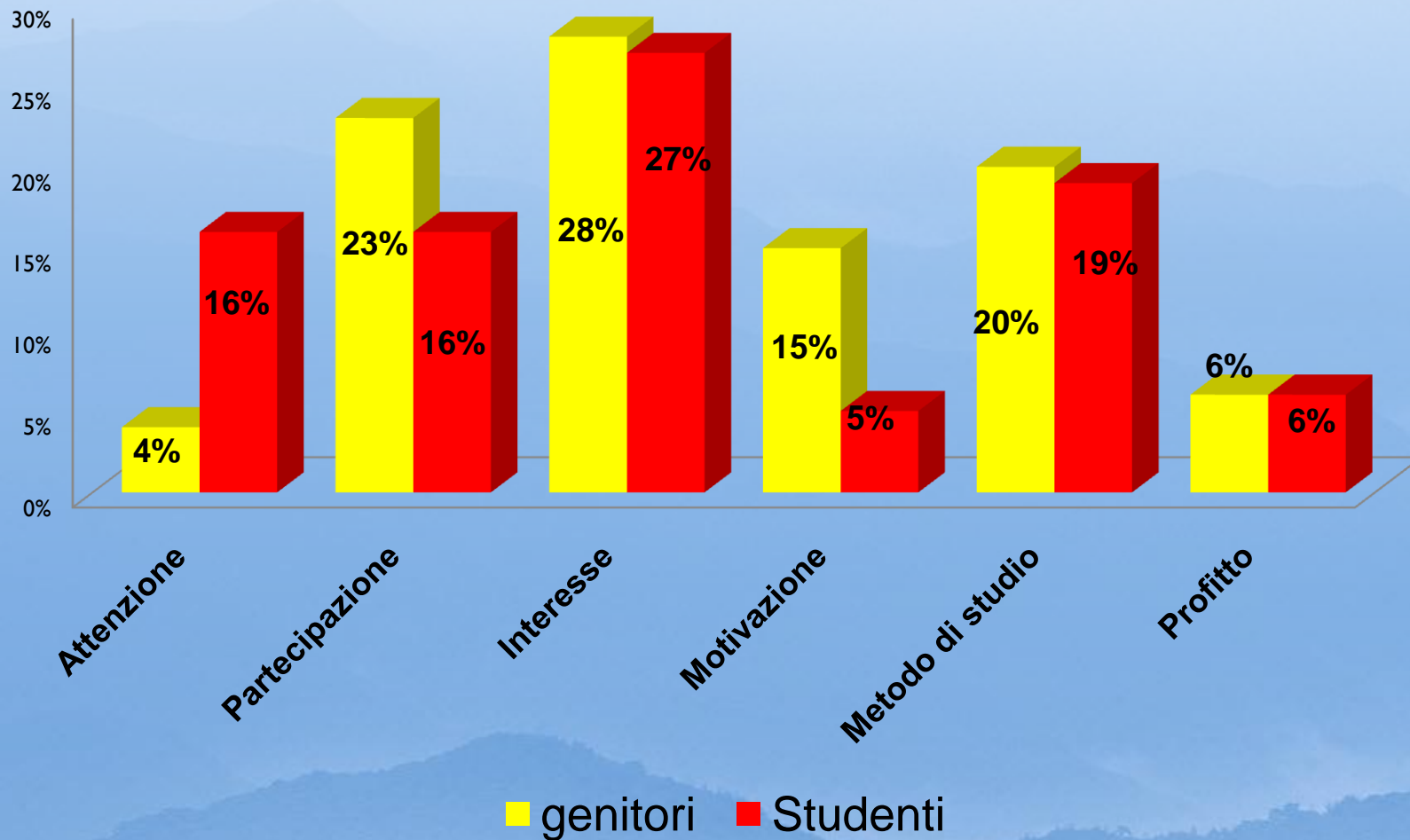
# Valutazione progetto



# Il percorso di apprendimento ha subito

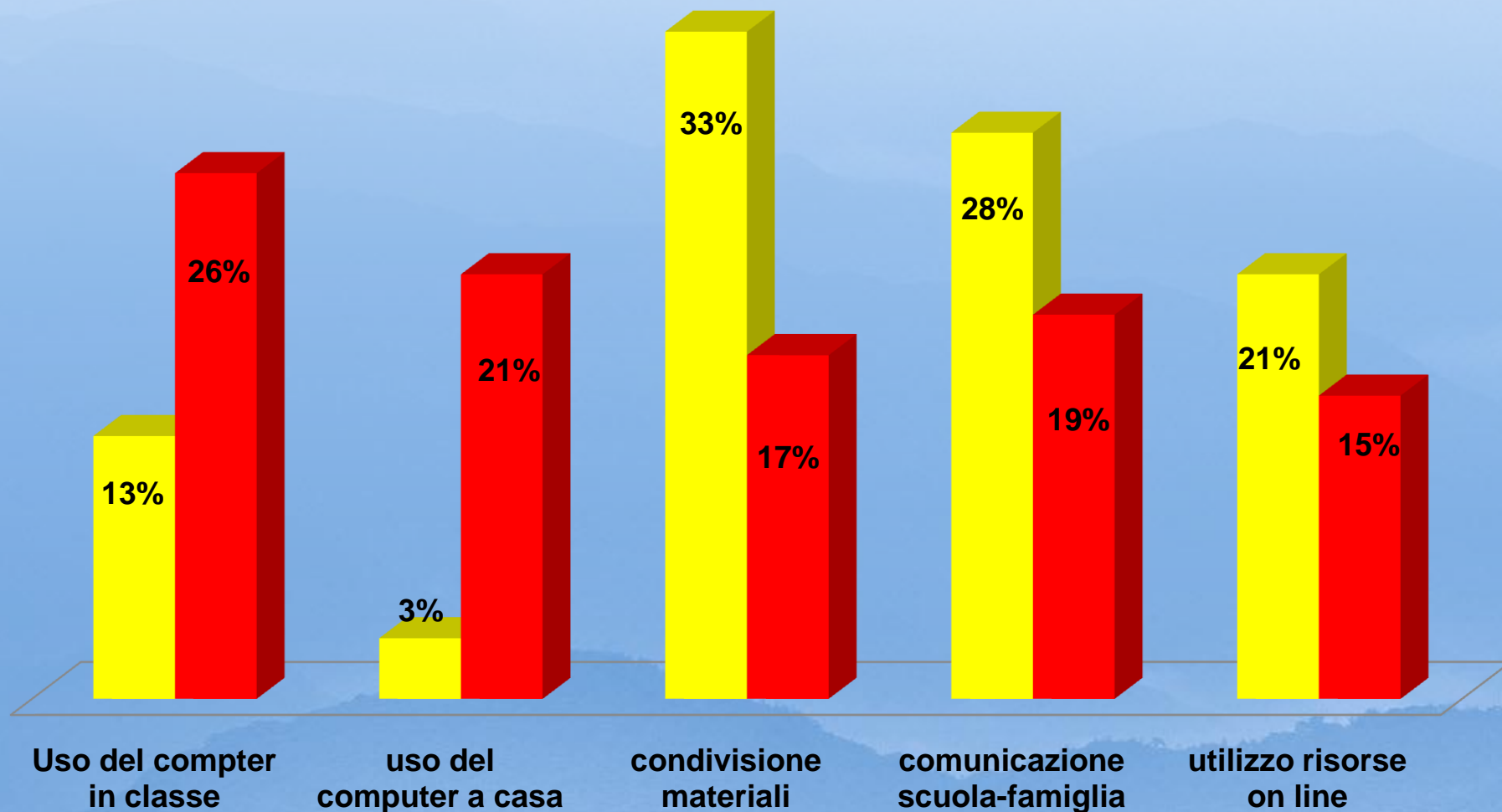


# Quali aspetti sono migliorati

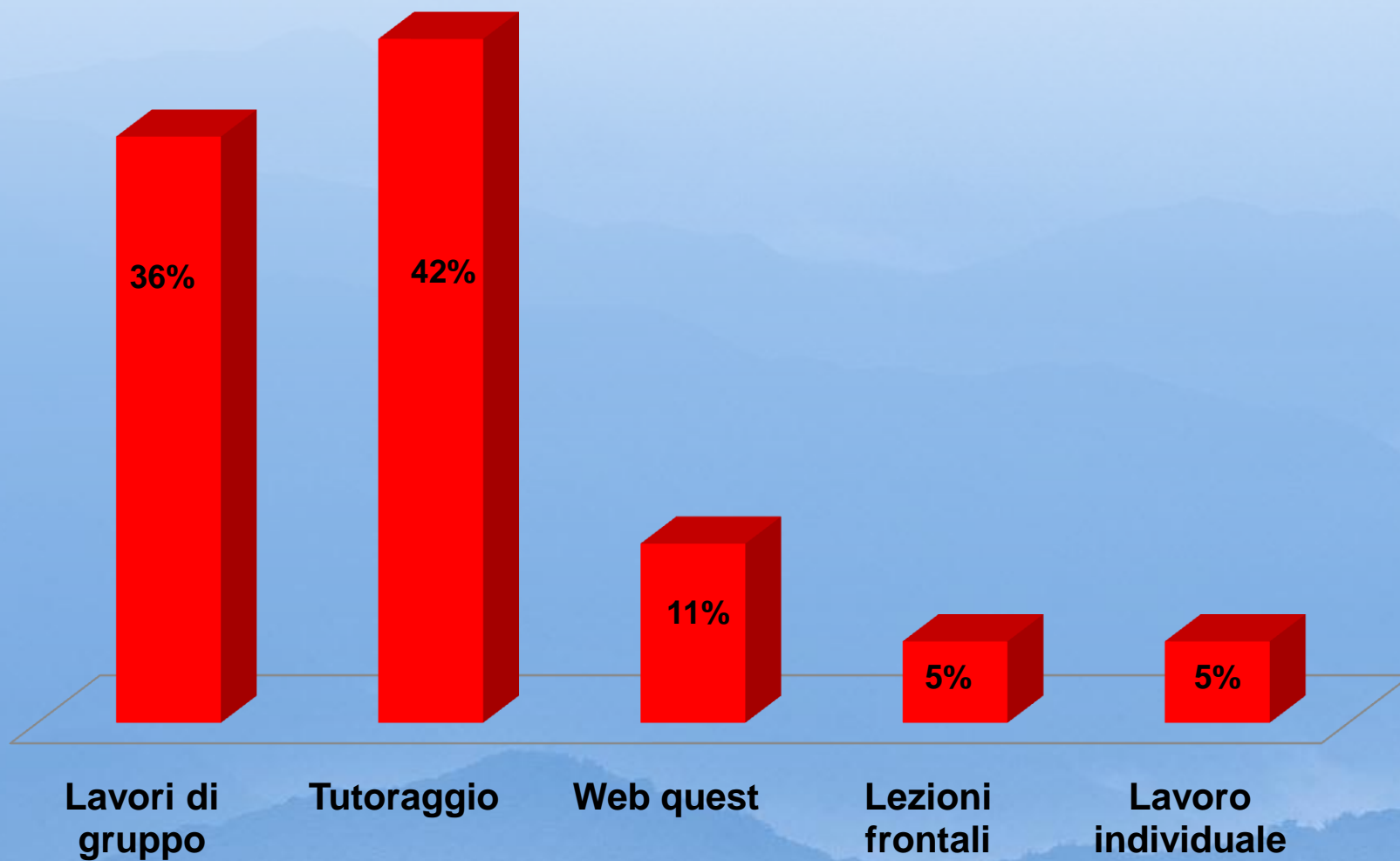


# Aspetti da potenziare

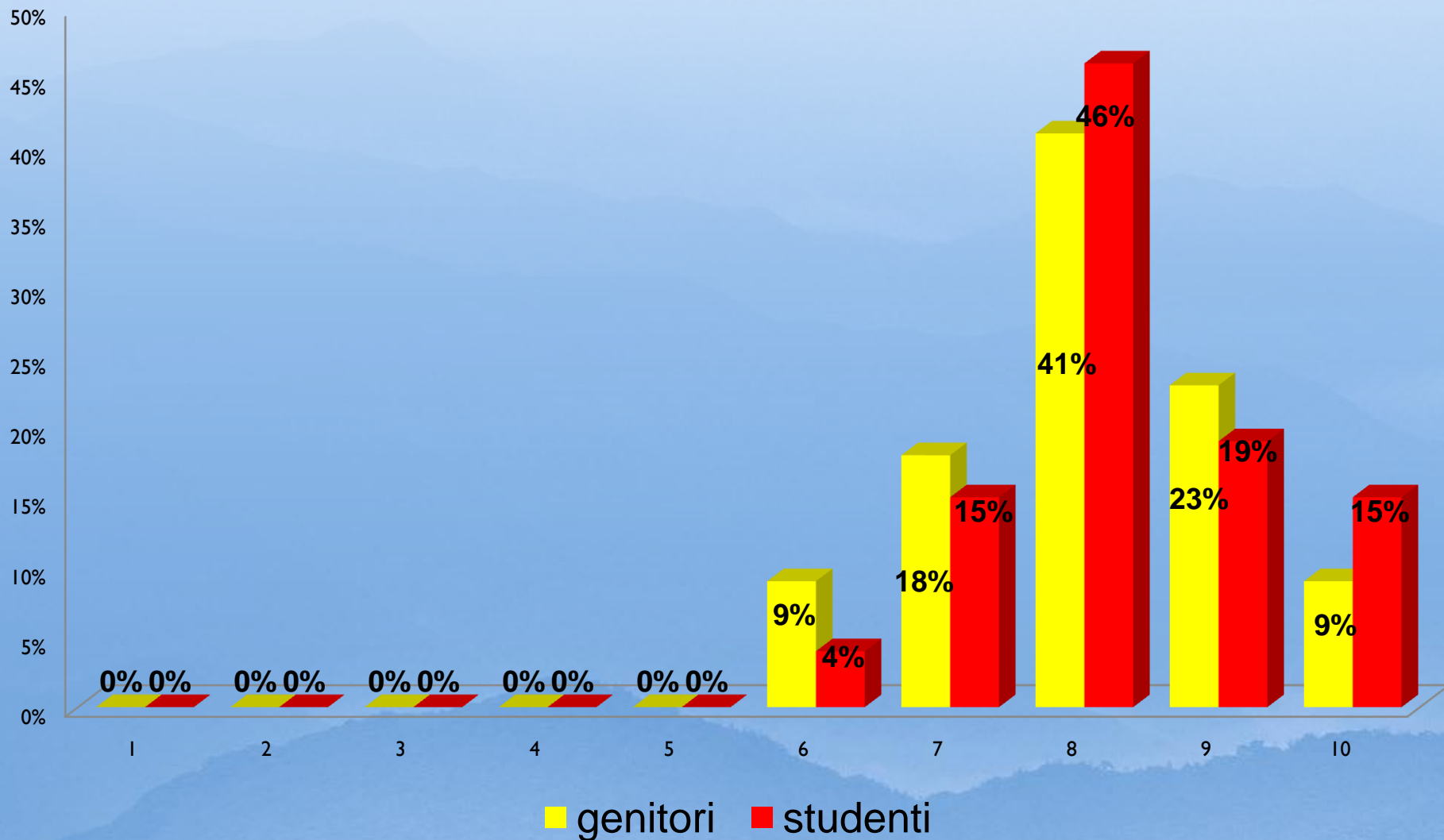
■ genitori ■ studenti



# Metodologie didattiche



# Valutazione complessiva



# IPOSTESI PER IL PROSSIMO ANNO

- Comunicazione scuola-famiglia
- Percorsi di recupero on line
- Sperimentazione di registro on line

